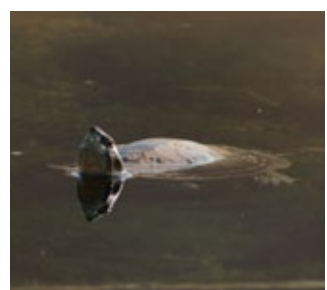


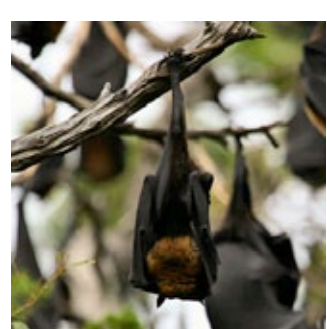
## صورة الشهر



### سلحفاة المياه العذبة

بالرغم من أن اسمها يدل على المياه العذبة إلا أن هذا النوع من السلاحف يستطيع العيش في المياه الملوثة. تعتبر النوع الوحيد ضمن عائلتها في الأردن وقد تم تسجيلها في عدد من المواقع مثل اليرموك وبركة العريس. تعتبر من المفترسات كونها قادرة على التغذية على اللافقاريات والبرمائيات والحيوانات النافقة.

## هل تعلم؟



عكس جميع أنواع الخفافيش الصغيرة، فإن خفاش الفاكهة الأسود، كسائر أنواع خفافيش الفاكهة الكبيرة، لا يملك القدرة على استعمال طريقة السونار للطيران والعثور على الغذاء.

## معلومة بيئية



## ويستمر تاريخ المحميات الطبيعية في الأردن

أعلنت محمية فيفا الطبيعية في عام 2011، وتبلغ مساحتها حوالي 25 كم<sup>2</sup> وتتميز بأنها أخفض محمية على سطح الأرض حيث يبلغ مستواها 420م تحت سطح الأرض. تحتضن المحمية نمطين نباتيين هامين وهما النمط الإستوائي والنمط الملحي، ويعيش ضمنها العديد من الأنواع المهددة بالإنقراض من النباتات والحيوانات مثل أشجار الأراك، قط الوحش وحيوان الضب.

## فعاليات ومناسبات بيئية

31 آذار

ساعة الأرض

نيسان

مغامرات البرية الأسبوعية

## شاركنا برأيك

شاركنا ملاحظتك أو أي أسئلة لديك، أرسل الى:

member@rscn.org.jo

## أخبار الجمعية الملكية لحماية الطبيعة

### دراسة تكشف عن وجود أنواع من البوم في محمية غابات دبين

نفذت محمية غابات دبين دراسة مفصلة لأنواع البوم الموجودة داخل المحمية تبين من خلالها وجود أربعة أنواع من البوم مرتبطة بشكل وثيق بالغابة كون هذه الأنواع تستخدم الغابة كموئل للغذاء والتكاثر، كما تبين من خلال هذه الدراسة وجود كل من (البومة السمراء، بومة أشجار أوروبية، بومة صغيرة) وهي الأنواع الشائعة في المحمية.

اقرأ المزيد

### ابتداء موسم صيد طير الفري اعتباراً من 15 شباط

أعلنت الجمعية الملكية لحماية الطبيعة عن فتح موسم صيد طير الفري اعتباراً من 15 شباط ليستمر حتى نهاية شهر نيسان المقبل.

اقرأ المزيد

### اتفاقية تعاون لتطوير محطة مراقبة الطيور المهاجرة بالعقبة

وقعت سلطة منطقة العقبة الاقتصادية الخاصة والجمعية الملكية لحماية الطبيعة اتفاقية تعاون لتطوير وإدارة محطة مراقبة الطيور المهاجرة في العقبة.

اقرأ المزيد

### دور الشباب في الترويج السياحي... و(ضانا) تنتظر

تعتبر محمية ضانا الواقعة إلى الجنوب من محافظة الطفيلة من المحميات الطبيعية المميزة في الأردن لما تتميز به من تنوع فريد للتضاريس الطبيعية والحيوانات والنباتات النادرة، كما تعتبر من روافد السياحة في الأردن وعنصراً طبيعياً هاماً يتردد عليه السياح من كافة أنحاء العالم للتأمل بجمالها الخلاب ولدراسة الظواهر الطبيعية فيها.

اقرأ المزيد

## أخبار البيئة الإقليمية

### آثار لأقدام أفيال عاشت قبل 7 ملايين عام في أبو ظبي

لم تكن شبه الجزيرة العربية في الماضي صحراء قاحلة كما هو حال معظم أرجائها اليوم. وأكبر دليل على ذلك هو النفط الذي كان يوماً ما نباتات برية وكائنات بحرية. حيث تم الاعلان عن اكتشاف آثار أقدام لقطيع من الفيلة في صحراء أبو ظبي.

اقرأ المزيد

## أخبار البيئة العالمية

### العثور على سحالي "متناهية الصغر" في مدغشقر

عثر باحثون في مدغشقر على أحد أصغر السحالي في العالم، ويبلغ طول الواحدة منها نحو 29 ميليمتراً، وقد أطلقوا عليها اسم «بروكيسيا ميكرا». كما عثر علماء ألمان أيضاً على ثلاثة أنواع صغيرة أخرى من السحالي في شمال مدغشقر، بحسب ما جاء في دورية بلاس وان (PLOS ONE) التي تنشر بحوثاً أساسية في مجال العلوم والطب.

اقرأ المزيد

## مغامرات البرية الأسبوعية

تسعى للمغامرة لكن ليس لديك الوقت للتخطيط! الان برية الاردن ستقوم بكل التجهيزات لتضمن لك افضل العروض لرحلات المغامرة الى المحميات الطبيعية الفريدة في الاردن.

برية الاردن هي احدى مديريات الجمعية الملكية لحماية الطبيعة

السبت	الجمعة	الخميس	
			15 - 16 محمية ضانا للمحيط الحيوي بيت الضيافة وممر شق الريش اعضاء الجمعية 58 دينار غير الاعضاء 64 دينار
			17 جولة دراجات قرية الأزرق *
			22 - 23 محمية الموجب للمحيط الحيوي النشاطات وممر البدن اعضاء الجمعية 50 دينار غير الاعضاء 56 دينار
			24 جولة دراجات قرية الأزرق *
			29 - 30 محمية غابات مجلون الأكواخ وممر عرجان اعضاء الجمعية 54 دينار غير الاعضاء 60 دينار
			31 جولة دراجات قرية الأزرق *

آذار 2012

كن صديقاً للبيئة!

بدلاً من استعمال ملطفات الجو والتي تحتوي على مواد كيميائية تضر بالصحة والبيئة، قم بتحديد مكان الروائح الكريهة وقم بتنظيفها وفتح النوافذ لدخول الهواء النقي



الطبيعة بحاجة لك...