

الجمعية الملكية لحماية الطبيعة

عطاء تنفيذ متطلبات القاعة الدلالية – محمية الأزرق المائية

" تنفيذ توريد وتركيب "

الشروط المرجعية

رقم العطاء ج م / 014 / 2023

5 حزيران 2023

مكونات الوثيقة:

- 3 المهمة : تنفيذ و توريد وتركيب متطلبات القاعدة الدلالية – محمية الأزرق المائية
- 3 الشروط الخاصة
- 4 الشروط العامة
- 6 معايير التقييم والدرجات:
- 7 الجمعية و المشروع :
- 9 جدول المواصفات والكميات
- 18 ملخص الجدول الكلي للأسعار:
- 19 ملاحظات خاصة بالتنفيذ والتوريد:
- 19 الاستفسارات :
- 20 التقديم:

المهمة : تنفيذ و توريد وتركيب متطلبات القاعة الدلالية – محمية الأزرق المائية

تعمل الجمعية على تطوير برامج التعليم والتوعية البيئية للزوار في المحميات الطبيعية، وعليه ترغب الجمعية الملكية لحماية

الطبيعة في تطوير القاعة الدلالية في محمية الأزرق المائية بحسب المواصفات والكميات المرفقة. على ان يحتوي الملف المقدم

على ما يلي :

- تسعير المتطلبات اللازمة للتوريد بحسب النموذج المرفق والذين يبين المواصفات والكميات. تسعير افرادي واجمالي.
- والالتزام باستكمال النموذج كما هو بكافة البنود المطلوبة.
- الخبرة السابقة ذات العلاقة. وتقديم نماذج لأعمال مشابهة.
- سجل الشركة، في حال الشركات.
- أية وثائق أخرى ذات علاقة.

الشروط الخاصة

- (1) يعتبر صدور قرار الإحالة المبدئي وإشعار الشركة به ملزماً لها.
- (2) الجمعية غير ملزمة بالإحالة على اقل الأسعار إلا أن التسعير المنافس من النقاط الرئيسية التي يتم النظر فيها.
- (3) أن جميع المعلومات والبيانات والرسومات والتصاميم والوثائق التي قام المهتمين بالدخول في العطاء ملكاً خالصاً للجمعية الملكية لحماية الطبيعة.
- (4) للجمعية الحق برفض العروض وإلغاء الاعلان دون بيان الأسباب الموجبة لذلك ودون أن يترتب عليها أية التزامات نحو أي شركة مالية او قانونية.

(5) الجمعية غير مسؤولة عن اي اخطاء قد ترتكبها الشركة في وضع عرضها المالي وتعتبر هذا العرض نهائي وملزم بمجرد فتح العرض.

(6) يكون العرض ساري لمدة 90 يوم من تاريخ فتحه.

ملاحظات أخرى:

1. نسخة العطاء 25 خمسة وعشرون دينار.
2. رسوم الإعلان على من ترسو عليه المزايدة مهما تكرر.
3. تقديم كفالة دخول عطاء او شيك مصدق باسم الجمعية الملكية لحماية الطبيعة بقيمة 300 ثلاثمائة دينار.

الشروط العامة

1. يقدم العرض مختوماً وموقعاً، ولا تقبل العروض غير الموقعة والمختومة من مقدميها أو من وكلائهم.
2. يقدم العرض على نسختين (أصل وصورة) توضع كل نسخة في مغلف منفصل ويضمن المغلفان في مغلف مختوم باسم (لجنة العطاءات - الجمعية الملكية لحماية الطبيعة) ومكتوب عليه بخط واضح اسم المورد وعنوانه ورقم العطاء.
3. على المورد أن يضع أسعاره رقماً وكتابة على النموذج علماً بأن الجمعية غير مسؤولة عن أي أخطاء قد يرتكبها المورد في وضع الأسعار.
4. لا تتحمل الجمعية أي مسؤولية أو تعويض من جراء ارتفاع أسعار أو أجور الأيدي العاملة أو أي رسوم إضافية.
5. تقدم الأسعار المقطوعة او النسب بالدينار الأردني غير شاملة الضريبة العامة على المبيعات.
6. الجمعية غير مقيدة بالإحالة على أقل الأسعار، ولها الحق في إلغاء المزايدة كلياً أو جزئياً إذا اقتضت مصلحتها في ذلك، دون أن يكون لأي من الموردين الحق في المطالبة بأية خسارة أو ضرر ناتج عن ذلك.
7. لا يجوز للمورد الذي أحيلت عليه العطاء أن يتنازل عنها، أو عن أي جزء منها إلى أي شخص آخر بأي صورة من الصور، بدون موافقة خطية مسبقة من الجمعية.

8. إذا لم يتم المورد الذي أحيل عليه العطاء بعد تبليغه قرار الإحالة بتوقيع عقد تنفيذ العطاء وتقديم الكفالات والتأمينات المطلوبة منه خلال 48 ساعة من تاريخ تبليغه قرار الإحالة فيعتبر مستكفأ عن تنفيذ العطاء ويصادر مبلغ الكفالة أو التأمين الذي قدمه عند اشتراكه.

9. الجمعية لن تتحمل أية ضرائب جديدة قد تفرض على المورد المحال عليه بموجب قرار الإحالة الخاص بالعطاء.

ملاحظة: جميع ما ورد في هذه الوثيقة ملكية خاصة للجمعية و يمنع مشاركتة أو نسخ أفكاره وخاصة تلك المرتبطة بالتصميم والمعلومات.



معايير التقييم والدرجات:

التقييم	
التقييم %	المعيار
%40	العرض المالي
%20	الالتزام بالمطلوب
%40	مدة التوريد
%100	المجموع الكلي:

الجمعية و المشروع :

الجمعية الملكية لحماية الطبيعة:

تأسست الجمعية الملكية لحماية الطبيعة عام 1966 كمؤسسة وطنية غير حكومية، وحال تأسيس الجمعية رأسها الراحل جلالة الملك الحسين كرئيس الشرف الأعلى. فوضت الحكومة الأردنية الجمعية مسؤولية حماية الحياة البرية والتنوع الحيوي في كافة مناطق المملكة، وتعتبر الجمعية من أولى المؤسسات التي تتمتع بهذا التفويض ليس في الشرق الأوسط فحسب بل وعلى المستوى العالمي.

عملت الجمعية الملكية لحماية الطبيعة على تحقيق اهداف تأسيسها من خلال عدة برامج أهمها تأسيس وإدارة شبكة وطنية للمحميات تمثل البيئات الطبيعية في الأردن، بدأت الجمعية بإدارة المحميات في عام 1975 من خلال تأسيس محمية الشومري وما تلاها من تأسيس محميات جديدة حتى وصلت الى 10 محميات تمثل أفضل البيئات في الأردن وتبلغ مساحتها ما يقارب 3% من مساحة الأردن.

المحميات التي تديرها الجمعية:

1. محمية الشومري للأحياء البرية.
2. محمية الأزرق المائية.
3. محمية غابات عجلون.
4. محمية الموجب للمحيط الحيوي.
5. محمية ضانا للمحيط الحيوي.
6. محمية غابات دبين.
7. محمية غابات اليرموك.
8. محمية فيفا الطبيعية.
9. محمية برقع الطبيعية.
10. محمية الضاحك الطبيعية.

مشروع الاعتماد على الذات - بناء قدرات الجمعية الملكية لحماية الطبيعة الممول من الوكالة الأمريكية للتنمية الدولية USAID

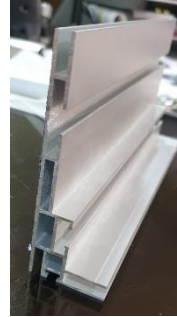
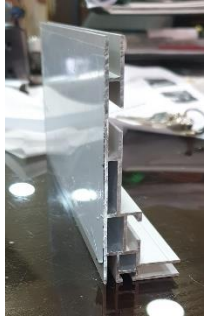
تعمل الجمعية الملكية لحماية الطبيعة على تنفيذ المشروع بالشراكة والدعم من الوكالة الأمريكية للتنمية الدولية USAID بهدف بناء الاستدامة المؤسسية والمالية طويلة الأمد للجمعية الملكية لحماية الطبيعة باستخدام جميع الطرق المتاحة والممارسات الفضلى للاعتماد على الذات بينما يتم تعظيم الدخل المالي وتقدير أفضل للكلف في الأعمال التجارية في المحميات الطبيعية.

جدول المواصفات والكميات

رقم البند :	المطلوب	المواصفات الفنية والقياسات :	الكميات:	السعر الافرادي	السعر الاجمالي
1	لوحات لايت بوكس Stretch Ceiling داخلية مضاءة :	<ul style="list-style-type: none"> • صندوق اللوحة مصنوع من مقطع ألمنيوم خاص باللوحات الداخلية المضاءة، عمق المقطع 15 سم، يحتوي على الفرزات والفتحات الخاصة بتثبيت الوجه والقاعدة. (مثال : انظر الصورة) • وجه اللوحة مطبوع على مادة ال Stretch Ceiling الخاصة باللوحات المضاءة الداخلية (طباعة عالية الجودة) High resolution indoor • توضع طبقة حماية من الأكريليك الشفاف سماكة 3 ملم فوق وجه اللوحة. • يثبت الأكريليك الشفاف بواسطة زوايا ألمنيوم 2x2 سم على كامل جوانب اللوحة من الأمام. 	6 لوحات	لوحة مقاس 300 * 90 سم	
			7 لوحات	لوحة مقاس 180 * 90 سم	
			3 لوحات	لوحة مقاس 180 * 180 سم	
			1 لوحة	لوحة مقاس 144.2 * 206.6 سم	

		لوحة 2	لوحة مقاس 68 * 90 سم	<ul style="list-style-type: none"> • إضاءة اللوحة بواسطة نيون ليد عالية الجودة لون أبيض بمعدل 5 لكل متر . نوع T5. قوة 18 واط . • ظهر اللوحة خشب MDF مع وجهين ميلامين لون ابيض سماكة 5 ملم. بنفس حجم اللوحة. • تركيب اللوحة على الحائط من خلال زوايا مخفية من الأعلى ومن الأسفل بحيث تتحمل وزن اللوحة على الجدار(يرجى حساب الوزن لكل لوحد وفقا للمواصفات الواردة وبناء علىة توثيق الوزن ونوع التعليق الذي سيتم استخدامه). • دهان الالمنيوم أسود مطفي حراري 		
		لوحة 1	لوحة مقاس 205.2 * 90 سم			
		لوحة 1	لوحة مقاس 382.27 * 85.4 سم			
		لوحة 1	لوحة مقاس 193 * 85.4 سم			
		لوحة 2	لوحة مقاس 90 * 85.4 سم			
		لوحة 1	لوحة مقاس 180 * 140 سم			
					المجموع الكلي	

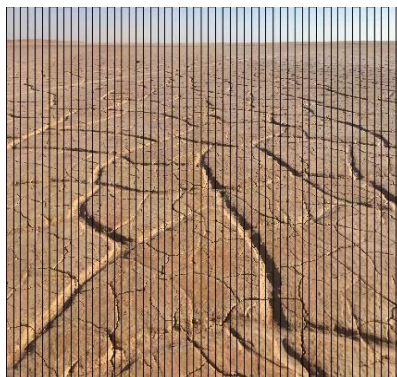
الصور التوضيحية:



رقم البند :	المطلوب	المواصفات الفنية والقياسات :	الكميات:	السعر الافرادي	السعر الاجمالي
2	لوحات لايت بوكس Stretch Ceiling داخلية مضاءة :	<ul style="list-style-type: none"> • صندوق اللوحة مصنوع من مقطع ألومنيوم خاص باللوحات الداخلية المضاءة، عمق المقطع 15 سم، يحتوي على الفرزات والفتحات الخاصة بتثبيت الوجه والقاعدة. (مثال : انظر الصورة) • وجه اللوحة مطبوع على مادة ال Stretch Ceiling الخاصة باللوحات المضاءة الداخلية (طباعة عالية الجودة) High resolution indoor • توضع طبقة حماية من الأكريليك الشفاف سماكة 3 ملم فوق وجه اللوحة. 	1	لوحة مفاص 155.5 * 90 سم بالمواصفات المبينة ويتخللها فتحة من الوسط بحسب التصميم المرفق، دايرة	

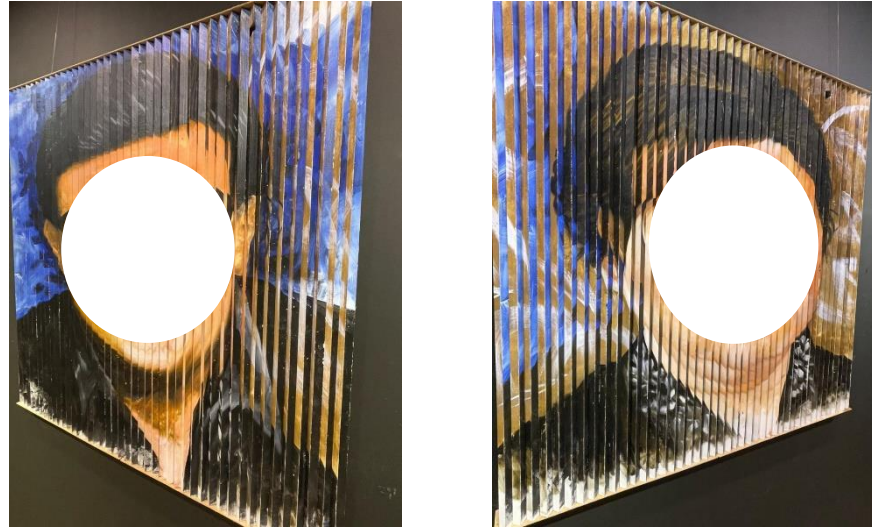
			<p>محيط الدائرة 53.38 سم ، وقطرها (17) سم</p> <p>لتمرير ماسورة معدينية من خلالها.</p> <p>علماً بأن الماسورة داخلة في الحائط</p> <p>يتم قص اللوحة بشكل الدائرة وكذلك مسؤولية تثبيتها بالتعاون مع الفريق المعني في الجمعية</p>	<ul style="list-style-type: none"> • يثبت الأكريليك الشفاف بواسطة زوايا الألمنيوم 2x2 سم على كامل جوانب اللوحة من الأمام. • إضاءة اللوحة بواسطة نيون ليد عالية الجودة لون أبيض بمعدل 5 لكل متر . نوع T5 . قوة 18 واط . • ظهر اللوحة خشب MDF مع وجهين ميلامين لون ابيض سماكة 5 ملم. بنفس حجم اللوحة. • تركيب اللوحة على الحائط من خلال زوايا مخفية من الأعلى ومن الأسفل بحيث تتحمل وزن اللوحة على الجدار(يرجى حساب الوزن لكل لوح وفقاً للمواصفات الواردة وبناء على توثيق الوزن ونوع التعليق الذي سيتم استخدامه). • دهان الألمنيوم أسود مطفى حراري 		
المجموع الكلي						



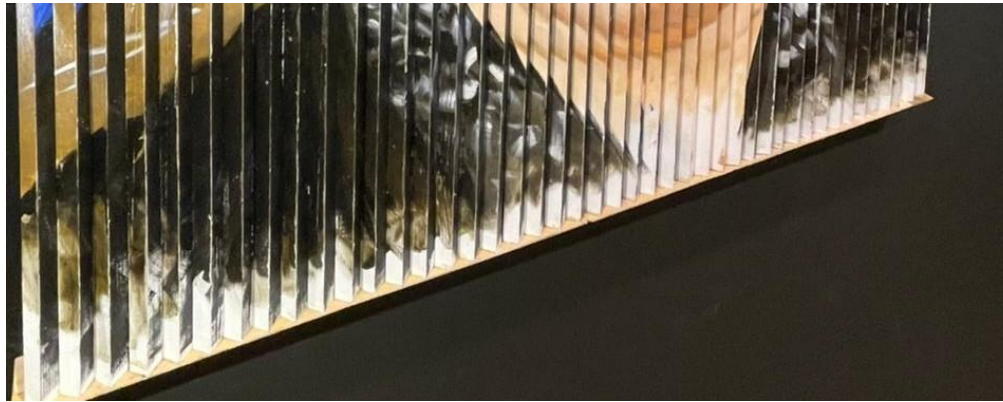
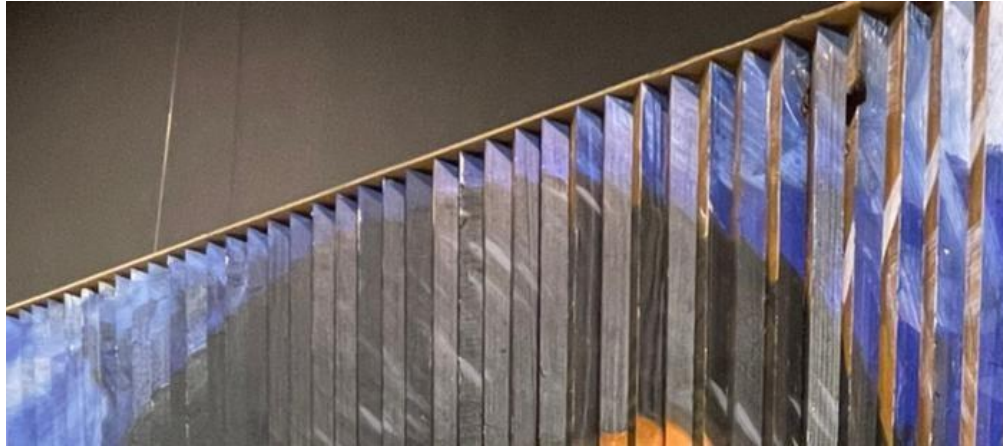


رقم البند :	المطلوب	المواصفات الية والقياسات :	الكميات:	السعر الافرادي	السعر الاجمالي
3	لوحة خداع بصري :	لوحة غير مضاءة مصنوعة من الخشب نوع HDF - شرحات طولية على شكل مثلث متساوي الاضلاع سماكة (18) ملم، قياس كل ضلع (5) سم ارتفاع الشرحة الواحدة (180) سم، عدد (36) شرحة. تثبت الشرحات متجاورة بشكل طولي على لوح خشب HDF سماكة (15) ملم، الطباعة لصورتين مختلفتين (صورة على جهة المثلث اليمنى وصورة على جهة المثلث اليسرى)، تثبت اللوحة على الحائط بواسطة زوايا مخفية من الأعلى والأسفل. مرفق الرسم التوضيحي للوحة خداع بصري وكيفية تركيبه:	1		

المجموع الكلي



مثال توضيحي
للوحة المطلوبة





ملخص الجدول الكلي للأسعار:

<u>رقم البند</u>	<u>الإجمالي (دينار اردني):</u>
<u>البند الأول</u>	
<u>البند الثاني</u>	
<u>البند الثالث</u>	
<u>المجموع النهائي لكلفة العطاء</u>	

ملاحظات خاصة بالتنفيذ والتوريد:

- الموقع جاهز لتركيب اللوحات بحسب المطلوب
- التوصيل والتركيب في محمية الازرق المائية
- التركيب مسؤولية الشركة المتقدمة للعطاء بكافة مستلزماتها
- الأسعار بالدينار الأردني غير شامل الضريبة كون المشروع معفي من الضريبة
- مدة التوريد الكلية من تاريخ الإحالة بما في ذلك الفترة اللازمة للتركيب في الموقع واستلام المشروع من المورد (14 يوم تقويمى)

الاستفسارات :

لمزيد من الاستفسار يرجى الاتصال على هاتف رقم: 06 /5157656 المشتريات.

التقديم:

التاريخ:/...../2023

مقدم العرض:

.....

..... (أفراد)

..... (شركات)

..... توقيع المفوض:

..... الإيميل:

..... رقم الهاتف: